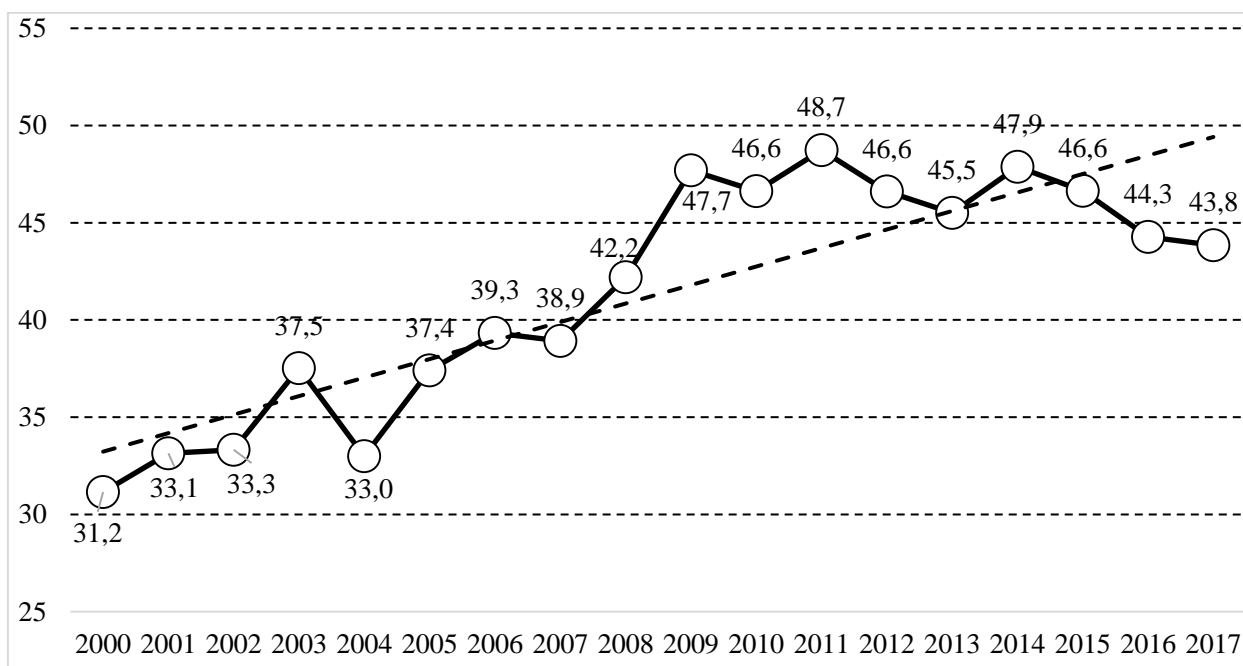


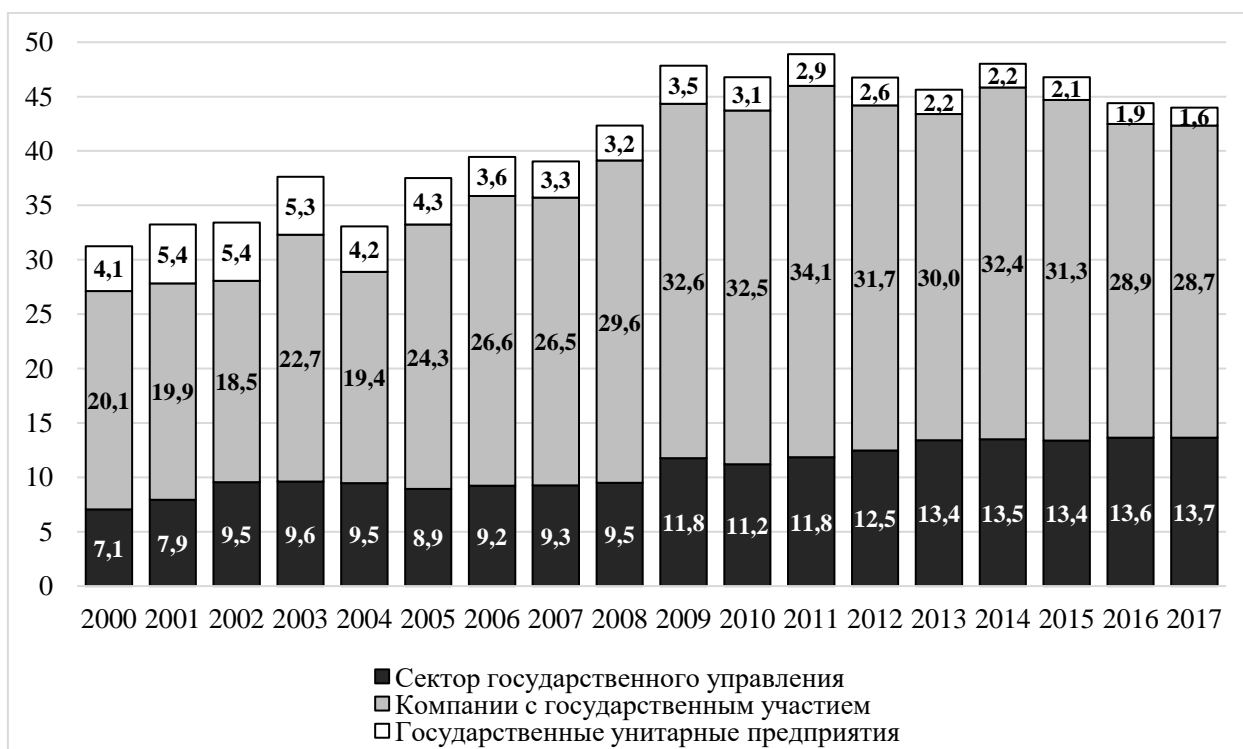
Индексы размера государственного сектора ИПЭИ РАНХиГС

Набор индексов и прочих оценок государственного сектора позволяет оценить рост присутствия государства в экономике по ряду важнейших характеристик, включающих в себя долю государственного сектора в ВВП, на основе уникальной выборки секторов и компаний с данными о прямой и косвенной доле государства в структуре собственности.

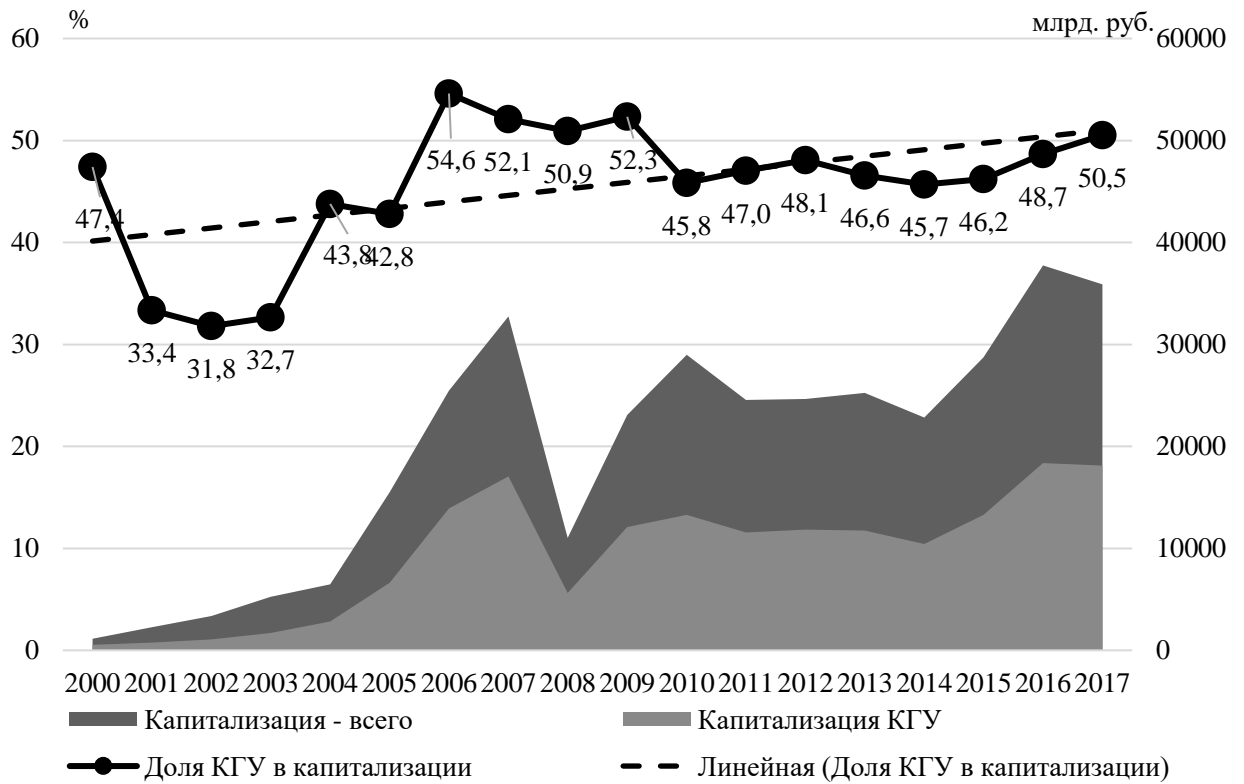
Индекс размера государственного сектора (% от ВВП)



Компоненты Индекса размера государственного сектора РФ (% от ВВП)



Индекс капитализации компаний с государственным участием (КГУ) (% от капитализации фондового рынка России и в млрд. руб.)



Компоненты индекса государственной собственности и индекс капитализации компаний с государственным участием (КГУ), 2000-2017 гг, млрд.руб.

	2000	2001	2002	2003	2004	2005	2006	2007	2008	2009	2010	2011	2012	2013	2014	2015	2016	2017
Капитализация фондового рынка	1146	2260	3359	5236	6472	15525	25482	32740	11017	23091	28975	24551	24657	25256	22838	28733	37748	35896
Капитализация КГУ	543	754	1068	1710	2834	6643	13915	17053	5612	12082	13283	11544	11851	11759	10435	13280	18366	18135
Индекс капитализации КГУ		33.4	31.8	32.7	43.8	42.8	54.6	52.1	50.9	52.3	45.8	47.0	48.1	46.6	45.7	46.2	48.7	50.5
Темпы роста реального ВВП %	10	5.1	4.7	7.3	7.2	6.4	8.2	8.5	5.2	-7.8	4.5	4.3	3.7	1.8	0.7	-2.5	-0.2	1.5
ВВП, млрд руб.	7306	8944	10831	13208	17027	21610	26917	33248	41277	38807	46309	60283	68164	73134	79200	83233	86044	92037
Выручка в КГУ	1725	1617	1674	3082	3796	5198	7284	9016	11748	12298	15089	18569	20213	23631	27136	29332	30597	32507
Выручка ГУП	387	505	567	726	824	920	988	1129	1279	1335	1427	1585	1641	1778	1821	1961	2026	1867
Добавленная стоимость СГУ	516	709	1033	1269	1614	1934	2487	3079	3915	4563	5191	7139	8492	9810	10686	11158	11743	12565
Доля КГУ в ВВП, %	18.3	17.3	15.8	22.6	19.3	24.2	26.5	26.3	29.5	32.4	32.4	34.0	31.6	29.8	32.2	31.2	28.7	28.6
Доля ГУП в ВВП, %	4.1	5.4	5.4	5.3	4.2	4.3	3.6	3.3	3.2	3.5	3.1	2.9	2.6	2.2	2.2	2.1	1.9	1.6
Доля СГУ в ВВП, %	7.1	7.9	9.5	9.6	9.5	8.9	9.2	9.3	9.5	11.8	11.2	11.8	12.5	13.4	13.5	13.4	13.6	13.7
Индекс государственной собственности, %	29.5	30.6	30.7	37.5	33.0	37.4	39.3	38.9	42.2	47.7	46.6	48.7	46.6	45.5	47.9	46.6	44.3	43.8